

レセ電ビューア
インストールマニュアル
for Windows

日医標準レセプトソフト
ORCA

令和5年10月
(第22版)

日本医師会 ORCA 管理機構

更新履歷

2010年	6月 1日	初版
2011年	1月 7日	2版
2011年	6月23日	3版
2011年	10月28日	4版
2012年	6月28日	5版
2013年	7月16日	6版
2013年	8月 8日	7版
2013年	10月10日	8版
2014年	3月14日	9版
2017年	9月 8日	10版
2018年	4月26日	11版
2018年	10月26日	12版
2019年	4月 1日	13版
2019年	4月 23日	14版
2019年	5月 8日	15版
2019年	5月 28日	16版
2019年	6月 4日	17版
2019年	11月 25日	18版
2020年	4月 22日	19版
2020年	6月 9日	20版
2021年	7月 30日	21版
2023年	10月 23日	22版

目次

1 章 インストール準備と基本構成.....	4
1.1 動作環境.....	4
1.2 確認済み環境.....	4
1.3 パッケージ構成.....	4
1.4 ライセンス.....	4
1.5 パッケージ公開先.....	4
1.6 パッケージについて.....	5
2 章 レセ電ビューア インストール.....	6
3 章 レセ電ビューア起動方法.....	11
4 章 アンインストール方法.....	12
4.1 レセ電ビューア.....	12
5 章 その他.....	14
5.1 GUI フォント.....	14
5.2 GUI テーマ.....	15
5.2.1 テーマの変更方法.....	15
5.2.2 テーマファイルの位置.....	16
5.3 起動オプション.....	16
5.3.1 プリンタのセーフモード.....	17
5.3.2 セーフモード指定方法.....	18
5.4 FAQ.....	19

1章 インストール準備と基本構成

1.1 動作環境

- ディスプレイ解像度 1024×768 以上

1.2 確認済み環境

- Windows 8.1 32bit, 64bit
- Windows 10 32bit, 64bit
- Windows 11

1.3 パッケージ構成

- レセ電ビューア セットアップファイル本体

jma-receview.exe

インストール先の share¥doc¥package.txt を参照してください。

1.4 ライセンス

インストール時に表示されます。インストール後は
インストール先の share¥doc¥package.txt, license_s.txt を参照してください。

1.5 パッケージ公開先

- レセ電ビューア

<http://ftp.orca.med.or.jp/pub/receview/win/jma-receview.exe>

- レセ電ビューア (労災旧様式版)

<http://ftp.orca.med.or.jp/pub/receview/win/old/jma-receview.exe>

1.6 パッケージについて

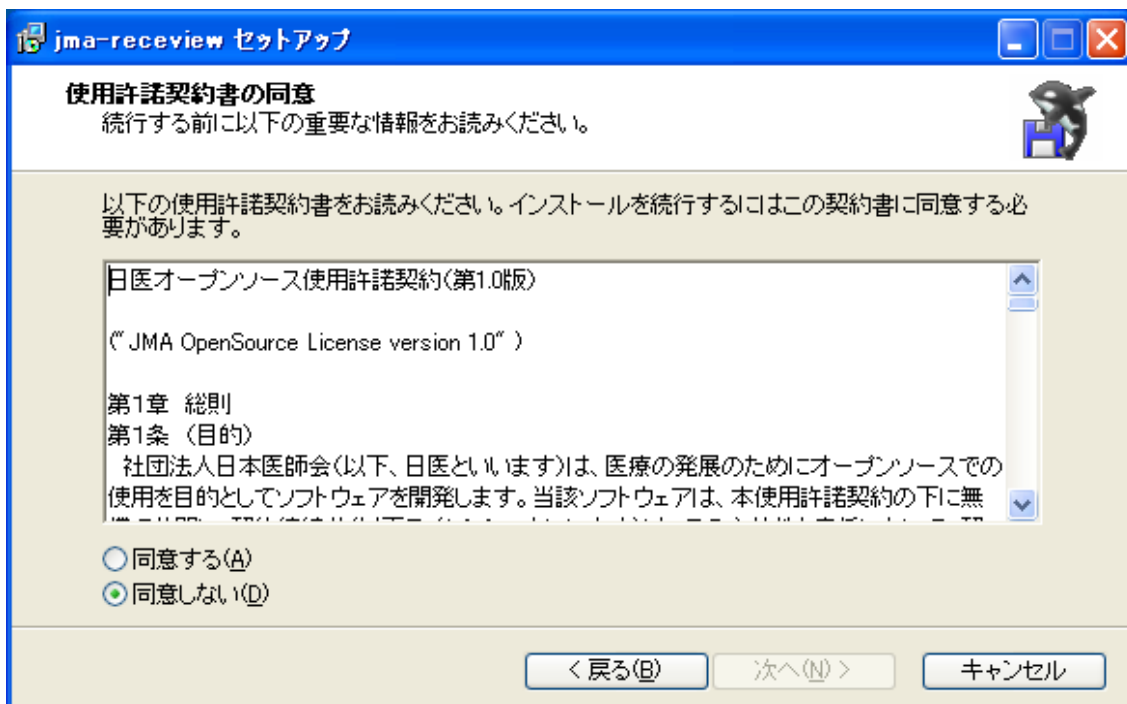
- 労災旧様式のパッケージ
レセプトレビューを旧様式で表示するパッケージです。
バージョン 2.1.xx 系はサポートが終了しています。
- 各パッケージ
レセ電ビューア 0.0.9 以前は別パッケージとして Ruby、GTK+、Ruby-Gnome2 のインストールが必要でしたが、0.0.10 以降では各ライブラリを同梱し自動インストールされます。
そのため、jma-receview.exe のみ必要となります。
- 以前のパッケージ
レセ電ビューア 0.0.10 以降は Ruby、Ruby-Gnome2 パッケージは同梱しているライブラリを利用するため、別途インストールする必要はありません。

2章 レセ電ビューア インストール

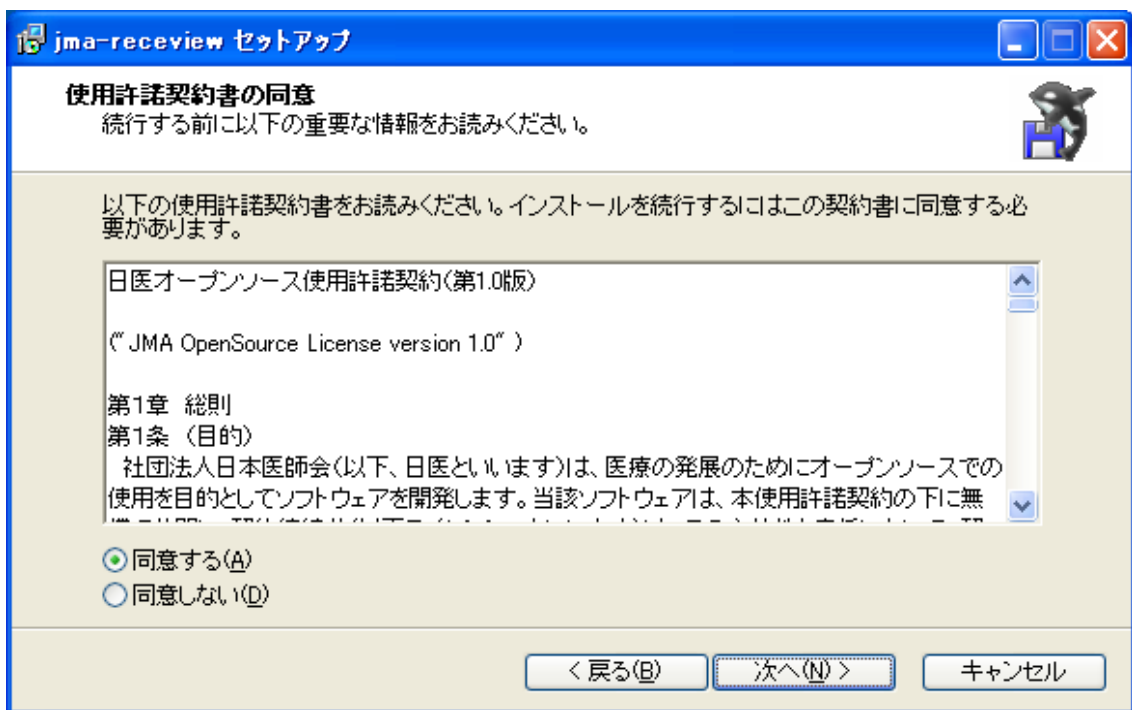
jma-receview.exe を実行します。



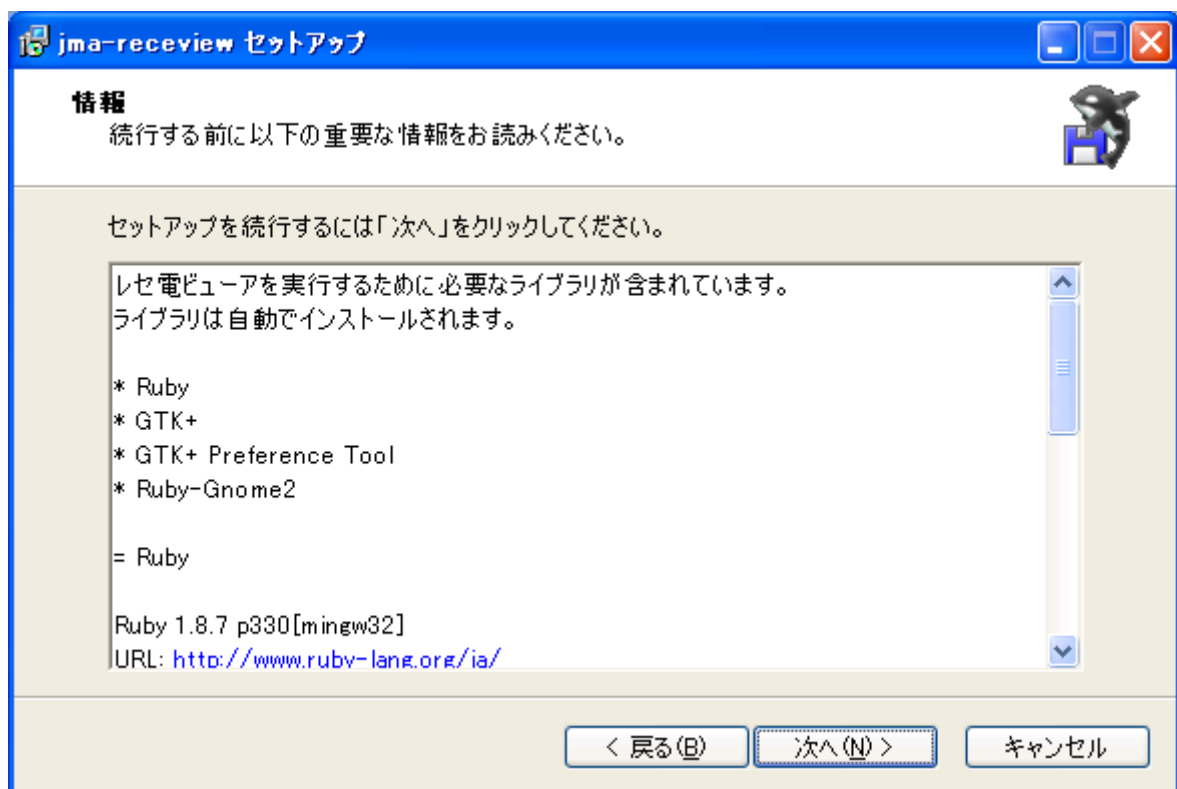
セットアップ画面が表示されます。
インストールを続行する為、[次へ]を選択します。



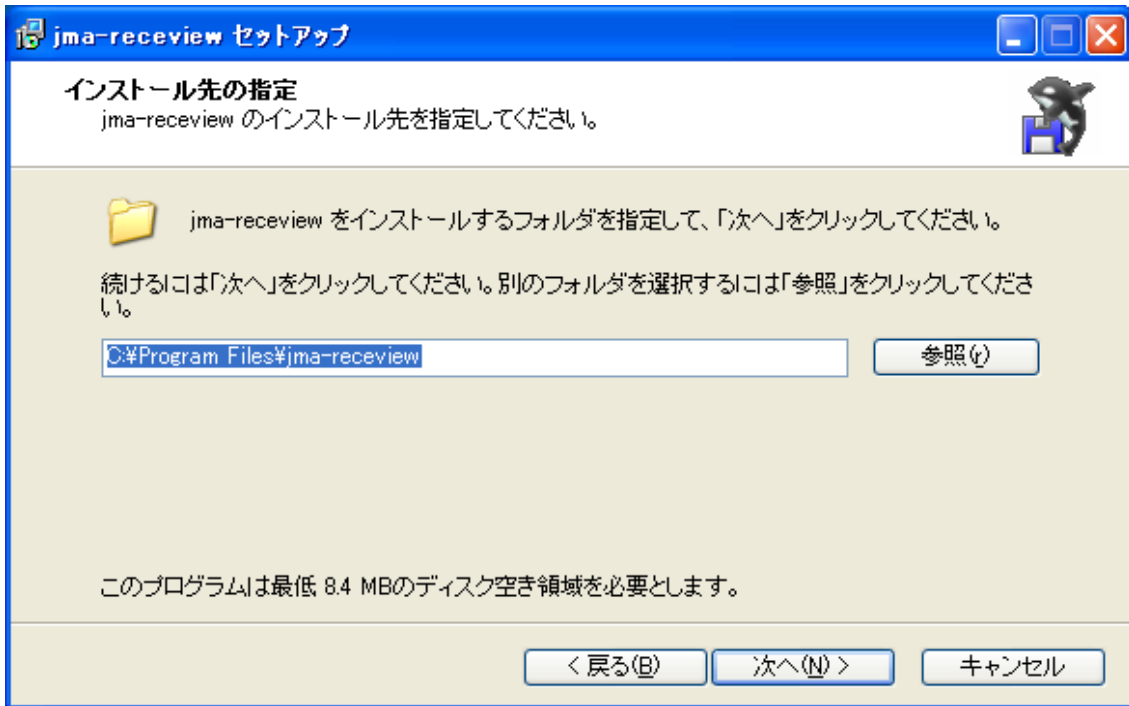
ライセンスに関する画面です。
インストールを続行するにはライセンスを確認後、[同意する]を選択してください。



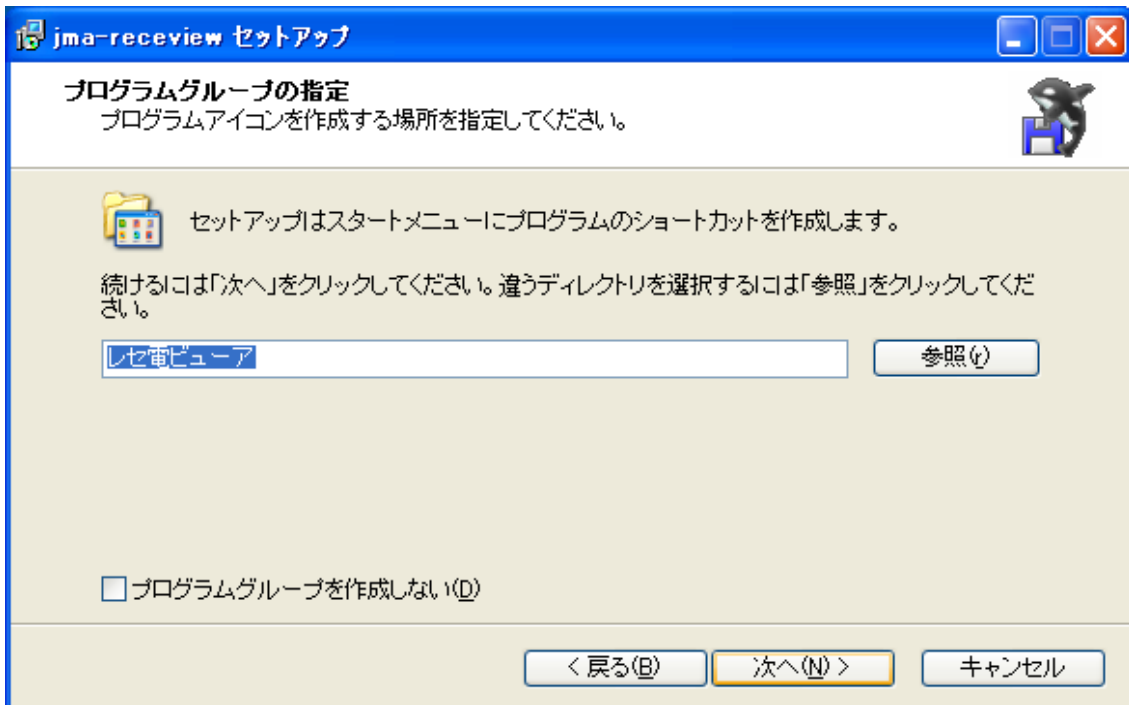
[同意する]を選択すると、[次へ]が選択出来るようになります。
[次へ]を選択してください。



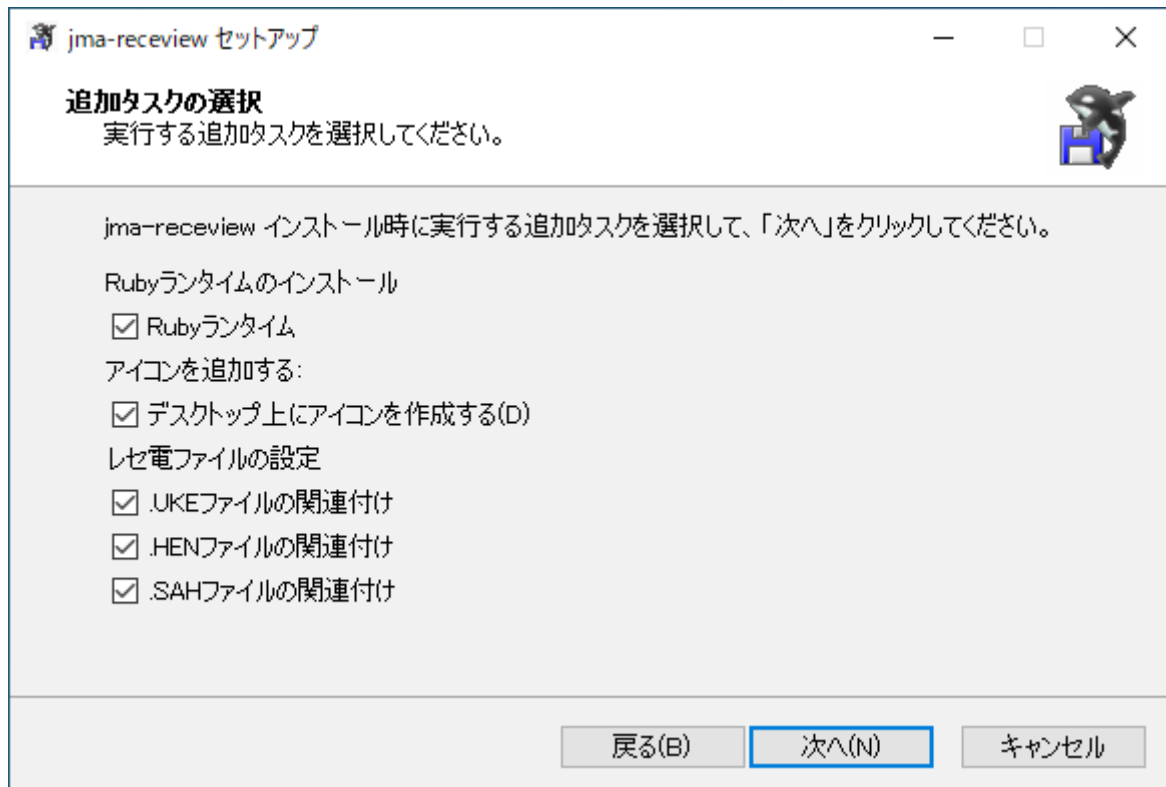
自動でインストールされるライブラリの情報です。
[次へ]を選択してください。



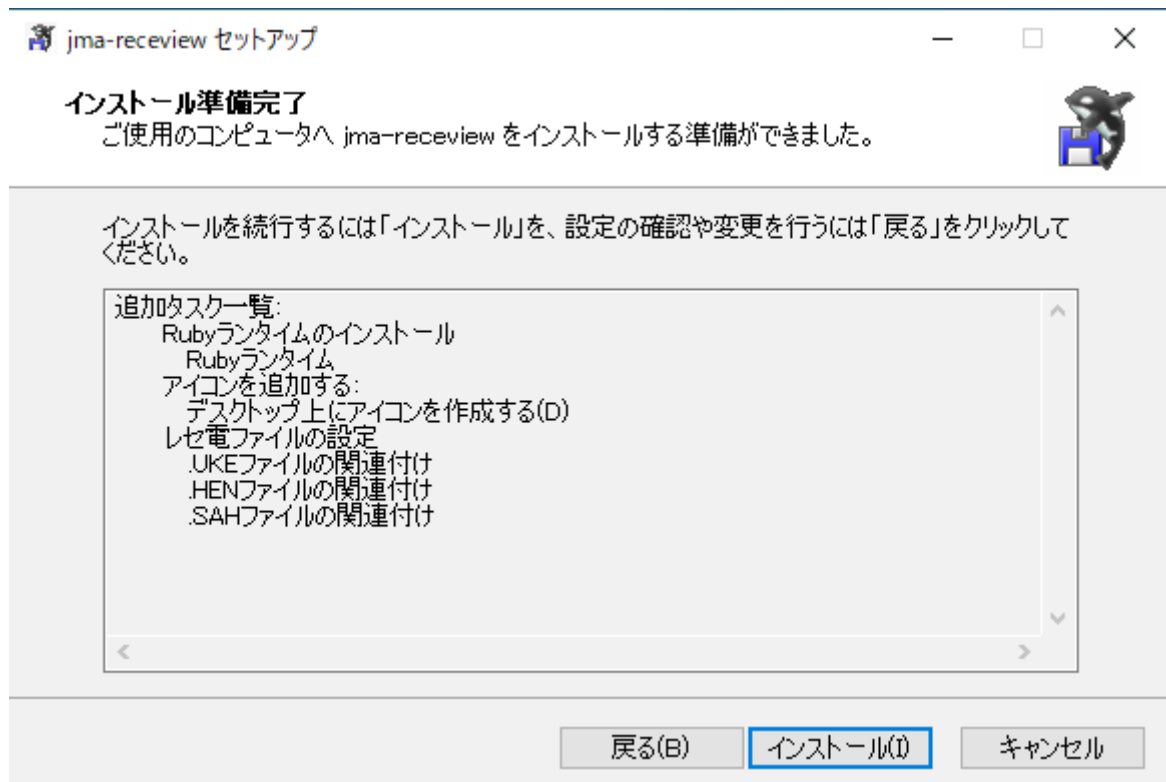
インストール先の設定画面です。
通常は変更せずに、[次へ]を選択してください。
64bit 環境への新規インストールは "C:\Program Files (x86)\jma-receview" となります。



スタートメニューのインストール先の設定画面です。
通常は変更せずに、[次へ]を選択してください。



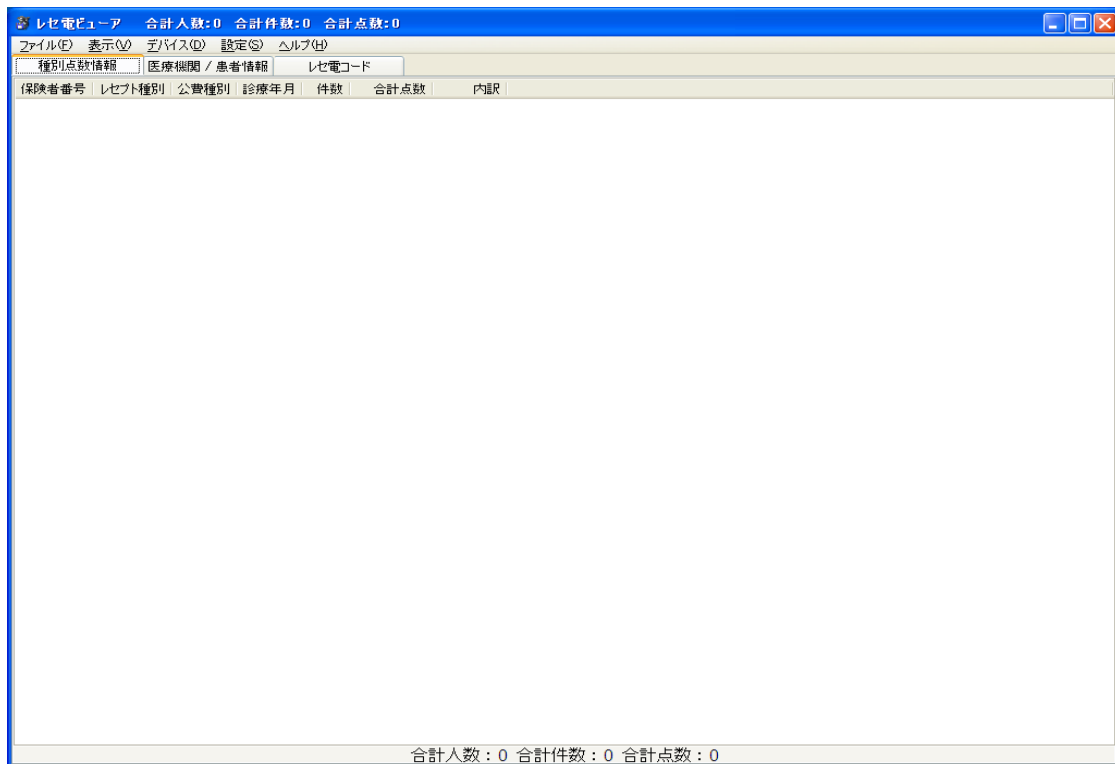
ショートカット作成の画面です。
通常は変更せずに、[次へ]を選択してください。



インストールの各設定を表示します。
問題なければ、[インストール]を選択してください。



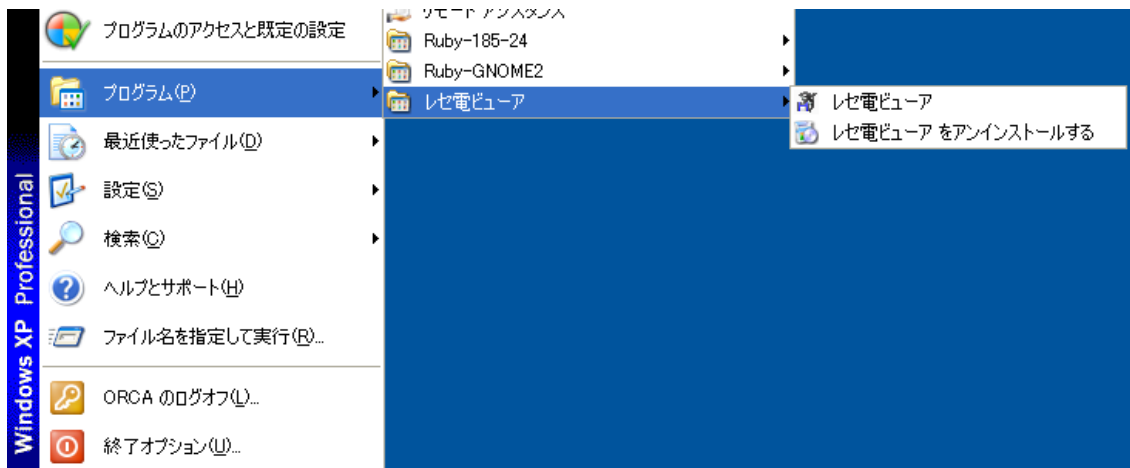
インストールが完了しました。
通常はこのまま、[完了]を選択してください。



レセ電ビューアが起動した画面です。

3章 レセ電ビューア起動方法

・スタートメニューから起動



[スタート] - [プログラム] - [レセ電ビューア] - [レセ電ビューア] を選択してください。

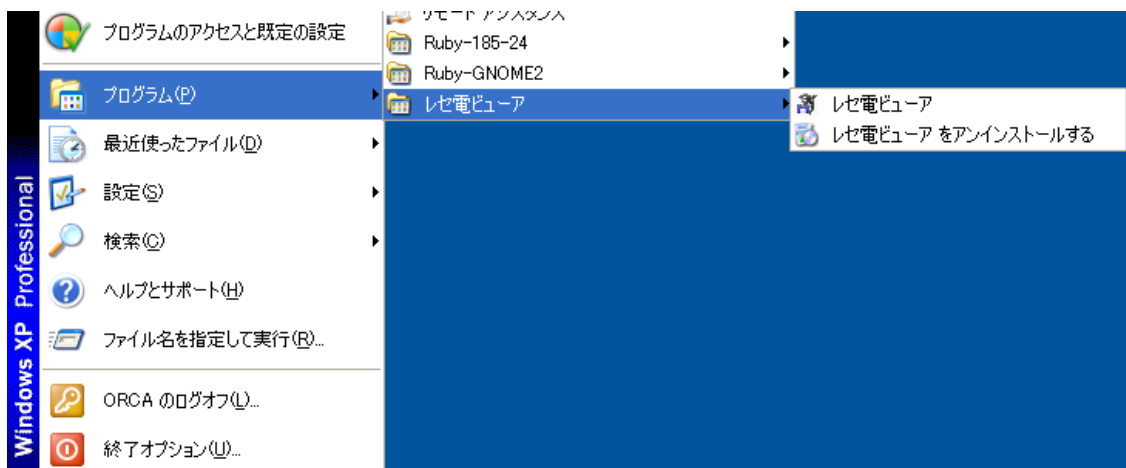
・デスクトップから起動



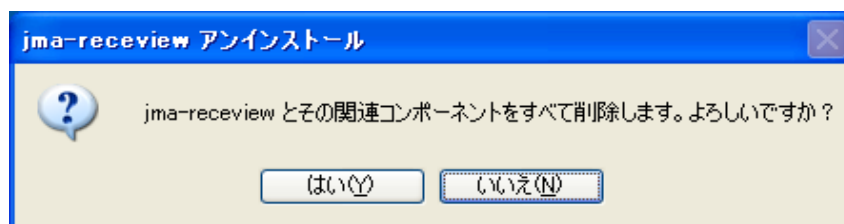
[レセ電ビューア] を選択してください。

4章 アンインストール方法

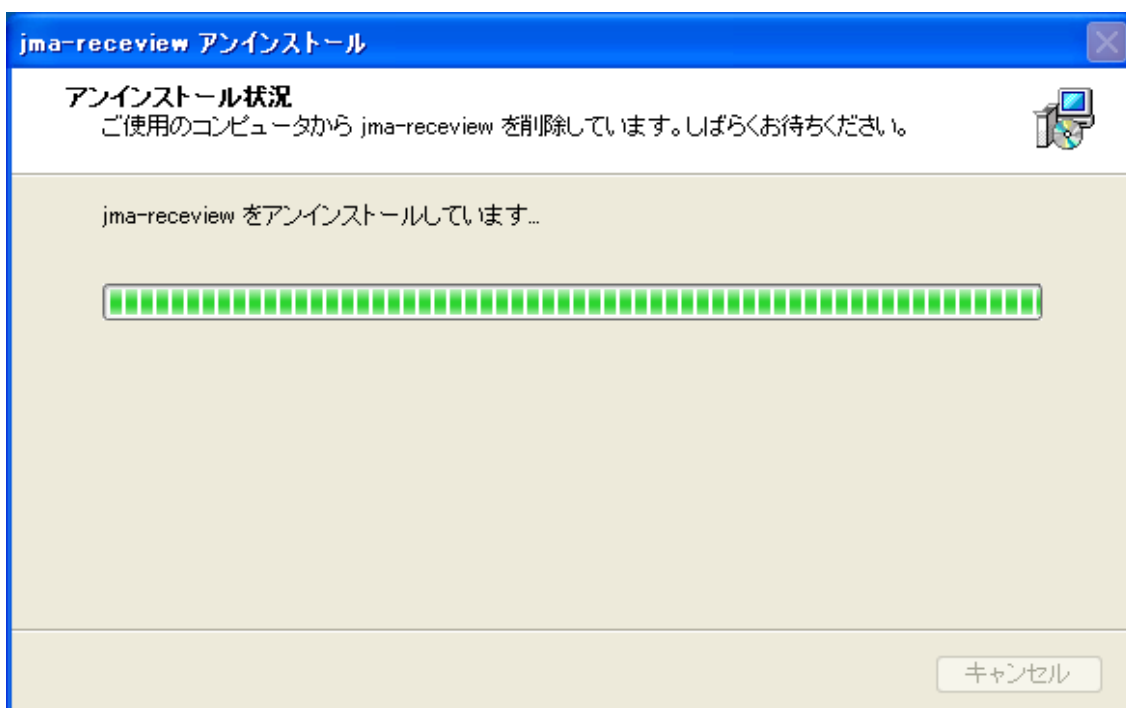
4.1 レセ電ビューア



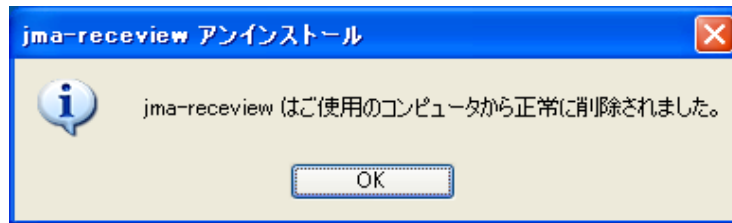
[スタート] - [プログラム] - [レセ電ビューア] - [レセ電ビューア をアンインストールする]を選択してください。



[はい]を選択すると、アンインストールが開始されます。



アンインストール状況が表示されます。
環境によっては時間がかかる場合があります。



アンインストールが完了しました。
[OK]を選択してください。

5章 その他

5.1 GUI フォント

Vista 以降でレセ電ビューアのフォントが見え辛い場合など、フォントを変更できます。
マニュアルのインストールに従って作業した場合は、以下のファイルに追記してください。

対象ファイル: Version 0.0.8、0.0.9

```
C:¥Ruby¥lib¥GTK¥etc¥gtk-2.0¥gtkrc
```

対象ファイル: Version 0.0.10 以降

```
C:¥Program Files¥jma-receview¥lib¥GTK¥etc¥gtk-2.0¥gtkrc
```

変更前

```
gtk-theme-name = "MS-Windows"
```

変更後

```
gtk-theme-name = "MS-Windows"  
  
style "user-font"  
{  
  font_name="MS UI Gothic 10"  
}  
widget_class "*" style "user-font"
```

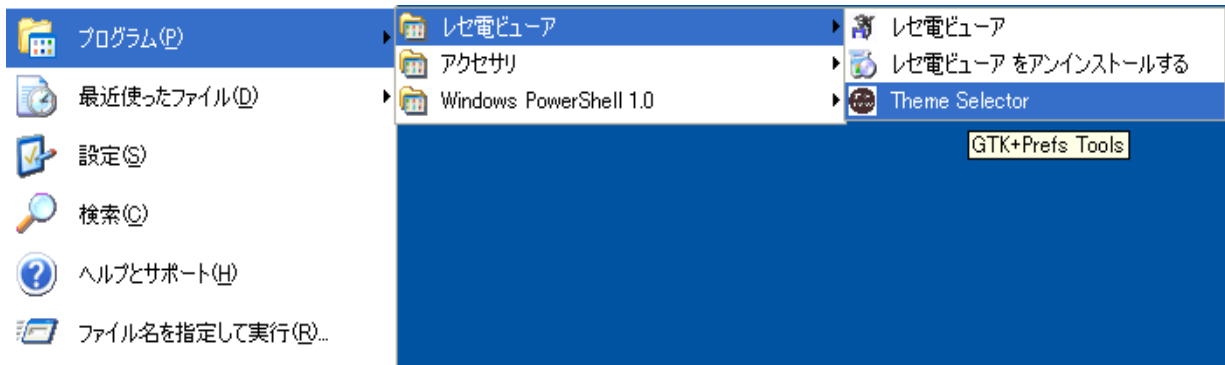
例では”MS UI Gothic”を使用しましたが、各自利用しやすいフォントに変更してください。

5.2 GUI テーマ

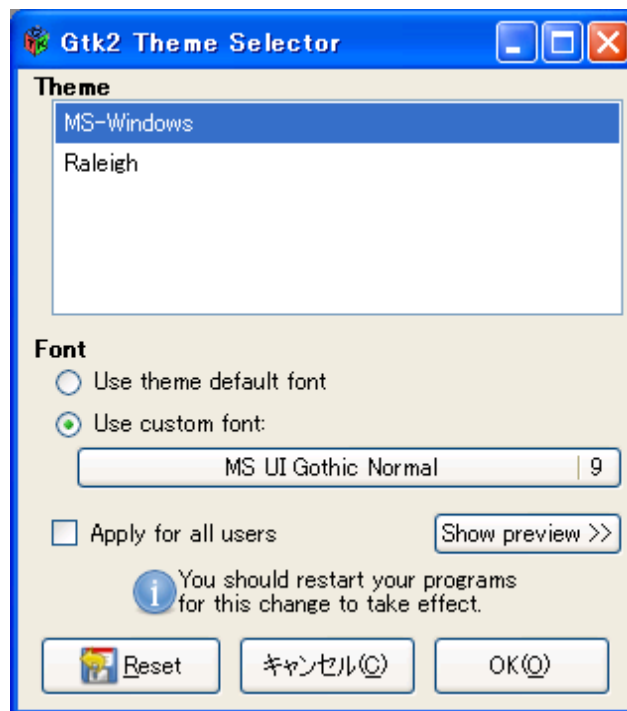
GTK 側のテーマを変更できます。

5.2.1 テーマの変更方法

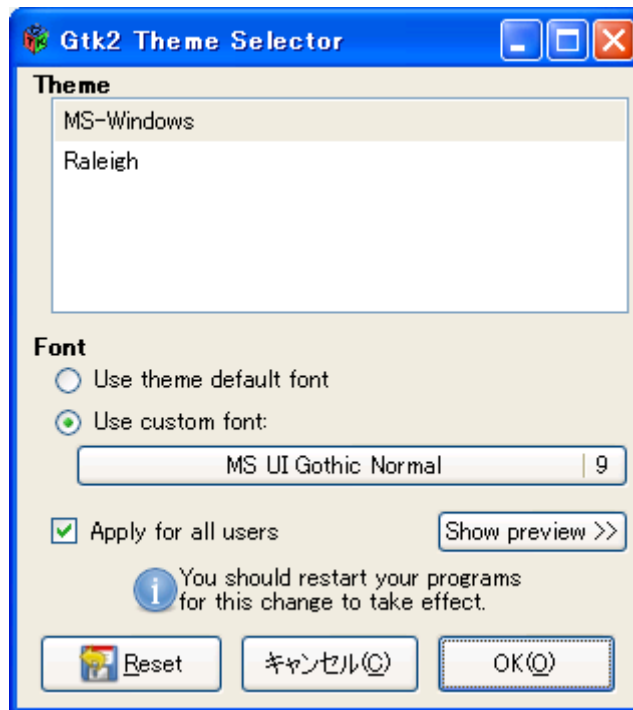
テーマの変更は以下の手順で行うことができます。



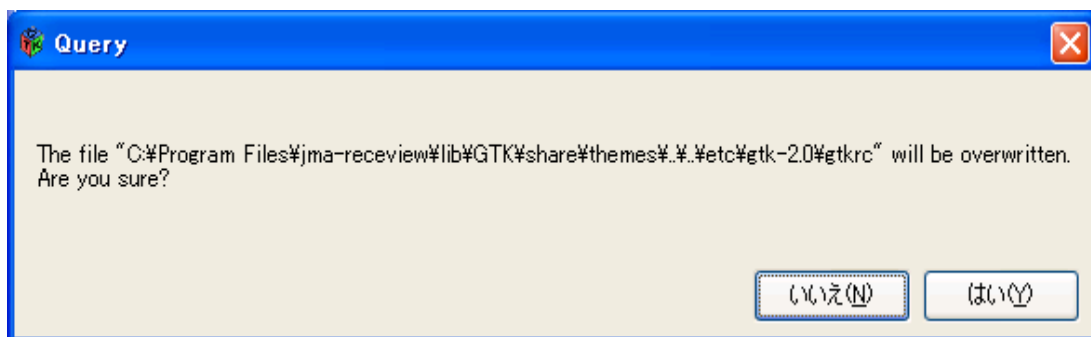
[スタート] -> [プログラム] -> [レセ電ビューア] -> [Theme Selector] を選択します。



レセ電ビューアインストール後に、デフォルトテーマは[MS-Windows]が選択されています。



[Apply for all users]にチェックを入れ[OK]を選択してください。
all users となっていますが、レセ電ビューアのみ適応されます。



[はい]を選択されると、ダイアログ上に表示されているパス上に保存されます。

5.2.2 テーマファイルの位置

設定ファイル等は手動で追加、変更を行うことができます。

* 選択できるテーマ[ディレクトリ]

C:\Program Files\jma-receview\lib\GTK\share\themes\.

* 選択された設定ファイル

C:\Program Files\jma-receview\lib\GTK\etc\gtk-2.0\gtkrc

5.3 起動オプション

レセ電ビューアのショートカットのプロパティより、起動オプションを指定します。

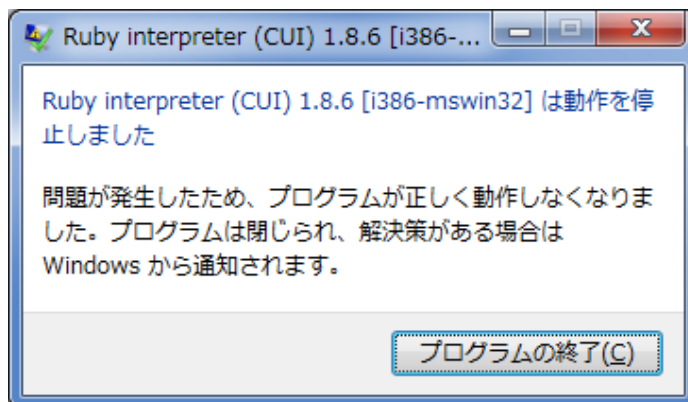
5.3.1 プリンタのセーフモード

起動時に以下の表示が出る場合、暫定的に表示させなくします。このオプションが有効な場合、印刷実行時に外部の PDF リーダーが必要になります。

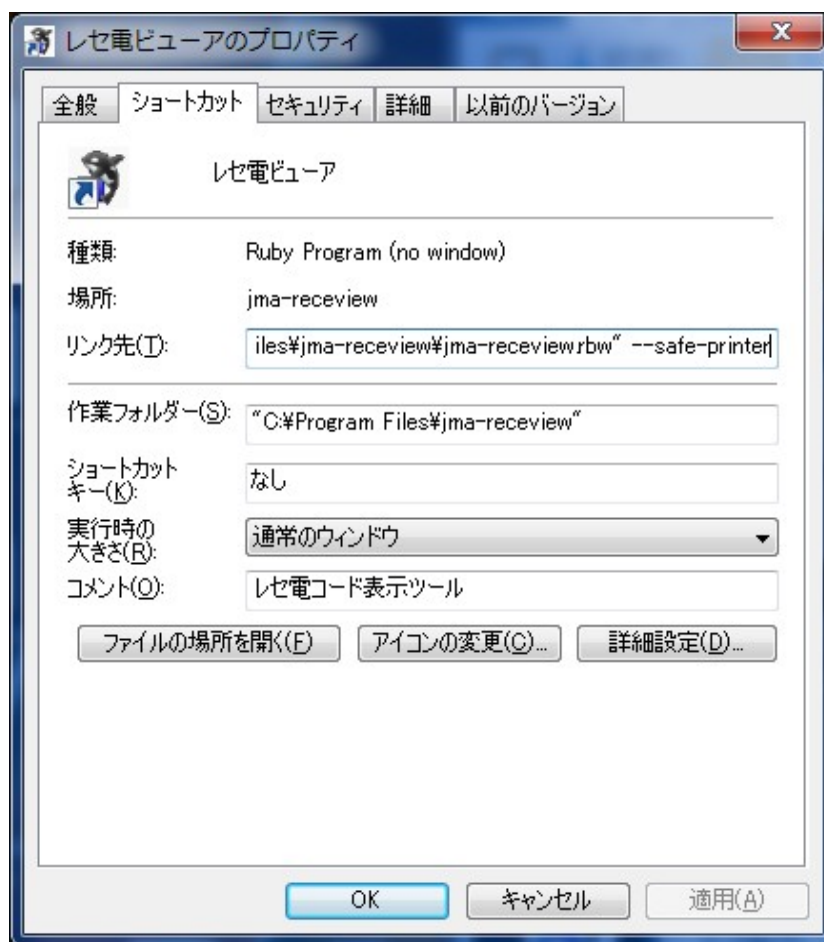
Version 0.0.9 以前では環境によっては設定が必要な場合があります。

Version 0.0.10 以降は必要ありません。

* エラーダイアログ



5.3.2 セーフモード指定方法



リンク先の変更前

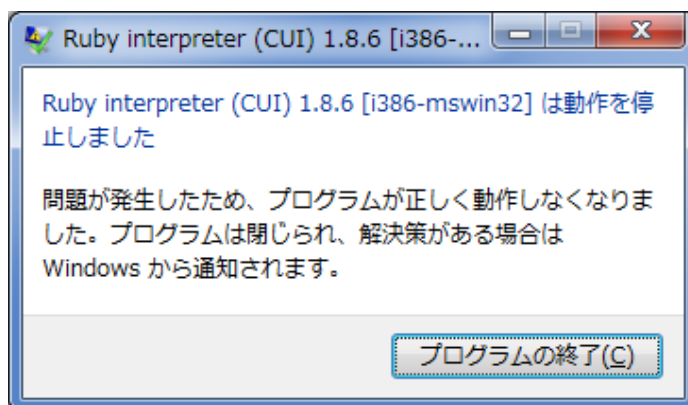
“C:¥Program Files¥jma-receview¥jma-receview.rbw”

リンク先の変更後

“C:¥Program Files¥jma-receview¥jma-receview.rbw” **--safe-printer**

5.4 FAQ

* Windows7 で起動時にエラーダイアログが出る



* 原因

プリンタ名に全角文字が使用されている場合、文字コードの変換でライブラリがエラーとなる

* 対処法

プリンタ名を半角英数字にするか、又は[7.3 起動オプションの設定]を行ってください。または、レセ電ビューアを Version 0.0.10 以降に更新してください。