

## 簡易帳票カスタマイズツール

簡易帳票カスタマイズツールから、各帳票のレイアウト変更を行うことができます。

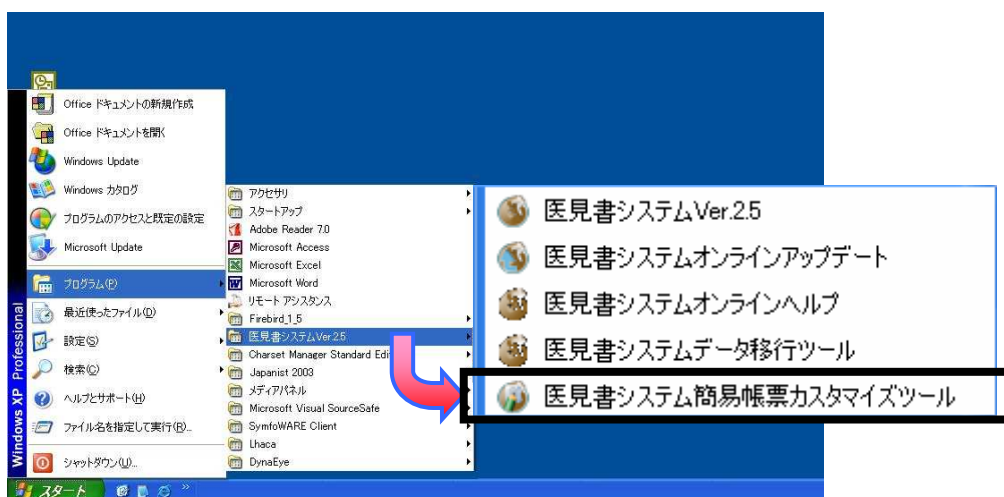
1. 画面構成 .....	2
2. 変更、修正 .....	3
3. 印刷 .....	6
4. 保存 .....	7

### <起動方法>

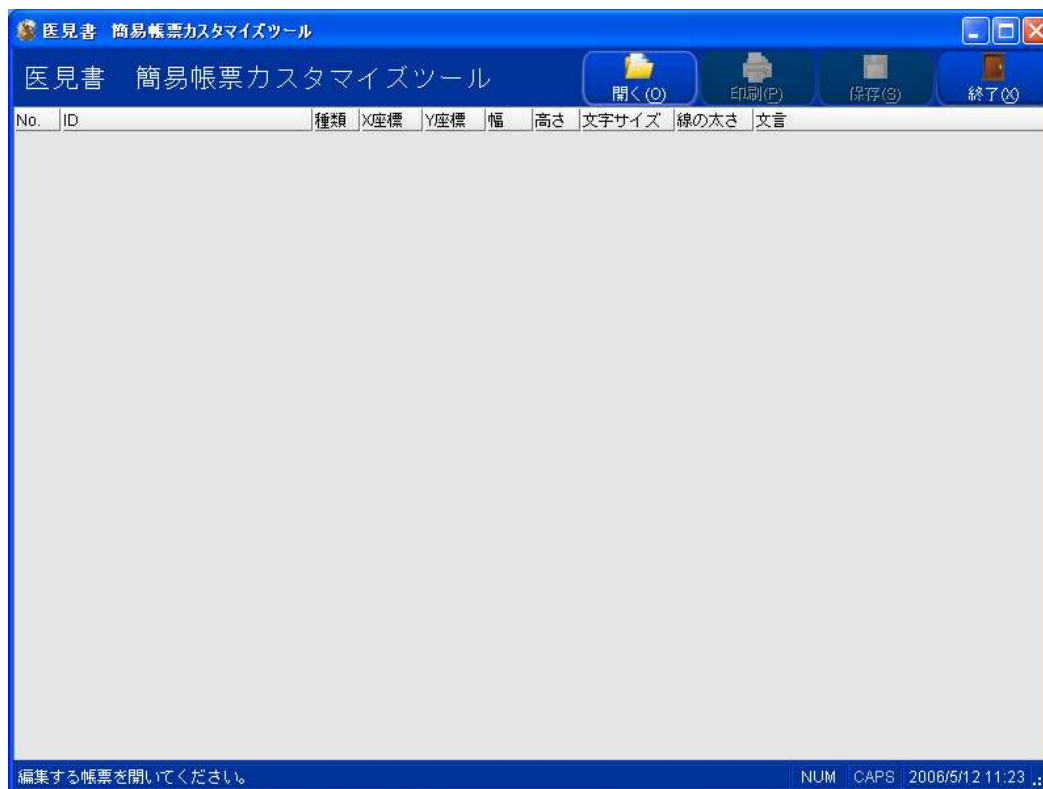
- ① Windows の[スタート] → [プログラム] → [医見書システム Ver.2.5] → [医見書システム簡易帳票カスタマイズツール]を選択します。

※ 医見書システム Ver2.5.5 のインストールだけでは、「簡易帳票カスタマイズツール」は表示されません。日本医師会 ORCA プロジェクト公式サイト「医見書コーナ」より「簡易帳票カスタマイズツール」のインストーラを入手してください。

(URL : <http://www.orca.med.or.jp/>)



## 1. 画面構成



(開 く) 変更、修正する帳票を選択します。



(印 刷) 変更、修正した帳票を印刷します。

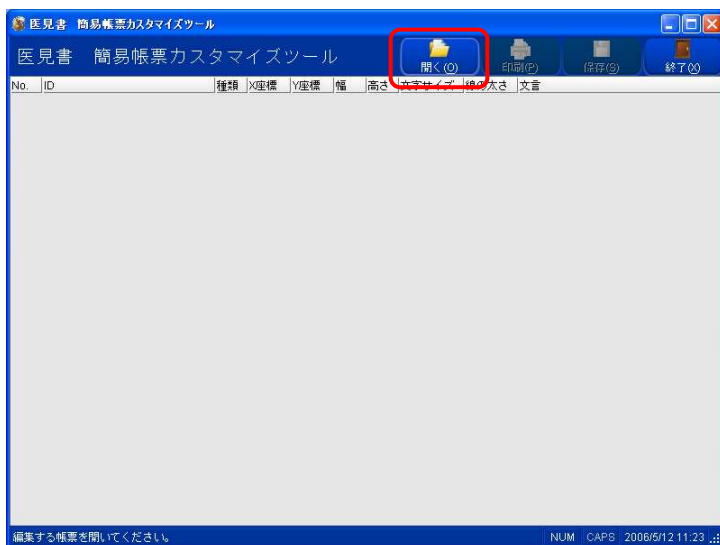


(保 存) 変更、修正した内容を保存します。

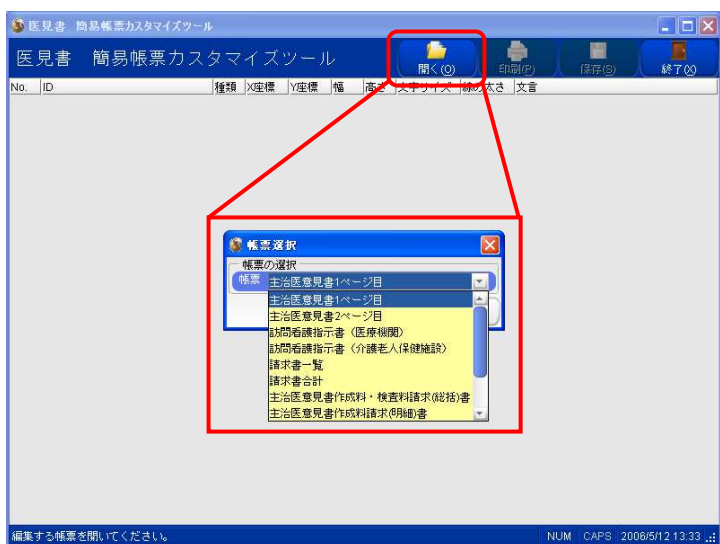


(終 了) 簡易帳票カスタマイズツールを終了します。

## 2. 変更、修正



①『開く』をクリックします。

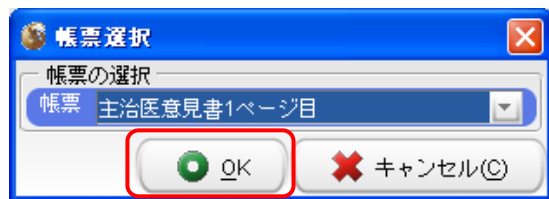


【帳票選択】が表示されます。

②変更、修正したい帳票を選択します。

＜帳票の種類＞

- 主治医意見書 1 ページ目
- 主治医意見書 2 ページ目
- 訪問看護指示書(医療機関)
- 訪問看護指示書(介護老人保険施設)
- 請求書一覧
- 請求書合計
- 主治医意見書作成料・検査料請求(総括)書
- 主治医意見書作成料請求(明細)書
- 登録患者一覧
- 請求対象意見書一覧
- CSV ファイル提出患者一覧



③ <OK> をクリックします。

No.	ID	種類	X座標	Y座標	幅	高さ	文字サイズ	線の太さ	文言
1	Label77	文字	427	677	41	12	13		
2	Label111	文字	201	758	42	12	13		<input type="checkbox"/> 空白
3	Label112	文字	126	758	75	12	13		<input type="checkbox"/> 幻視・幻聴
4	Label105	文字	261	758	75	12	13		<input type="checkbox"/> 昼夜逆転
5	Label108	文字	403	771	64	12	13		<input type="checkbox"/> その他
6	Shape72	文字	73	759	29	12	13		/
7	Label97	文字	73	759	33	12	13		<input type="checkbox"/> 有
8	Label31	文字	293	393	46	12	13		<input type="checkbox"/> 安定
9	Label50	文字	428	393	46	12	13		<input type="checkbox"/> 不明
10	Label103	文字	90	769	14	10	10		—
11	Label102	文字	83	769	13	10	10		—
12	Label92	文字	76	769	13	10	10		└
13	Shape28	図形	64	758	13	24		0.5	
14	Label19	文字	104	771	12	11	9		▼
15	Label100	文字	104	765	12	11	9		▲
16	Label22	文字	102	766	8	8	10		■
17	Label91	文字	73	799	33	16	13		<input type="checkbox"/> 有
18	Shape101	文字	74	801	24	12	13		/
19	Shape25	文字	295	393	34	12	11		/
20	Shape27	文字	429	393	35	12	11		/
21	Shape57	文字	428	677	35	12	13		/
22	Label90	文字	37	801	24	12	13		<input type="checkbox"/> 無
23	診断名及び発症年月日	「特定...	47	326	556	22	12		〈特定疾病または生活機能低下の症...
24	Label16	文字	38	226	339	7	10	0.5	
25	Label15	文字	38	204	339	7	10	0.5	
26	Label14	文字	38	181	339	7	10	0.5	
27	Shape104	文字	37	801	24	12	13		/
28	Label48	文字	412	299	60	12	13		<input type="checkbox"/> その他(
29	Shape24	文字	412	299	45	12	13		/
30	Label88	文字	362	731	116	12	13		<input type="checkbox"/> 具体的な要約に隠される

選択された帳票の詳細内容が表示されます。

各列の意味合いは以下の通りです。

- ・ No. : 連番
- ・ ID : 項目の説明  
主として編集候補に挙げられる項目については、ID 列に日本語で説明が記載されています。
- ・ 種類 : 項目の種類  
(文字、図形、表、セル)
- ・ X 座標 : 項目の水平方向の配置座標  
(帳票の左端を 0 とした整数)
- ・ Y 座標 : 項目の垂直方向の配置座標  
(帳票の上端を 0 とした整数)
- ・ 幅 : 項目の横幅
- ・ 高さ : 項目の高さ
- ・ 文字サイズ : 項目の文字サイズ
- ・ 線の太さ : 項目の枠線の太さ  
(項目の種類が図形や表の場合)

編集したい箇所をクリックして、値を記入します。

医見書 簡易帳票カスタマイズツール

No.	ID	種類	X座標	Y座標	幅	高さ	文字サイズ	線の太さ	文言
1	Label77	文字	427	677	41	12	13		<input type="checkbox"/> llb
2	Label111	文字	201	758	42	12	13		<input type="checkbox"/> 妄想
3	Label112	文字	126	758	75	12	13		<input type="checkbox"/> 幻視・幻聴
4	Label105	文字	261	758	75	12	13		<input type="checkbox"/> 悪徳詐欺
5	Label108	文字	403	771	64	12	13		<input type="checkbox"/> その他
6	Shape72	文字	73	759	29	12	13		/
7	Label97	文字	73	759	33	12	13		<input type="checkbox"/> 有
8	Label31	文字	293	393	46	12	13		<input type="checkbox"/> 安定
9	Label50	文字	428	393	46	12	13		<input type="checkbox"/> 不明
10	Label103	文字	90	769	14	10	10		—
11	Label102	文字	83	769	13	10	10		—
12	Label92	文字	76	769	13	10	10		└
13	Shape28	図形	64	758	13	24		0.5	
14	Label19	文字	104	771	12	11	9		▼
15	Label100	文字	104	766	12	11	9		▲
16	Label22	文字	102	766	8	8	10		■
17	Label91	文字	73	799	33	16	13		<input type="checkbox"/> 有
18	Shape101	文字	74	801	24	12	13		/
19	Shape25	文字	295	393	34	12	11		/
20	Shape27	文字	429	393	35	12	11		/
21	Shape57	文字	428	677	35	12	13		/
22	Label90	文字	37	801	24	12	13		<input type="checkbox"/> 無
23	診断名及び発症年月日 「(特定)	文字	47	326	556	22	12		【以下は1日に記入】及び発症年月日
24	Label16	文字	38	226	339	7	10	0.5	
25	Label15	文字	38	204	339	7	10	0.5	
26	Label14	文字	38	181	339	7	10	0.5	
27	Shape104	文字	37	801	24	12	13		/
28	Label48	文字	412	299	60	12	13		<input type="checkbox"/> その他(
29	Shape24	文字	412	299	45	12	13		/
30	Label89	文字	362	731	116	12	13		<input type="checkbox"/> 具体的要項に限られる

「主治医意見書1ページ目」を編集中 NUM CAPS 2006/5/12 14:25 ...

③ID 列に日本語で説明が書かれている行の「文字サイズ」や「文言」を変更、修正します。

医見書 簡易帳票カスタマイズツール

No.	ID	種類	X座標	Y座標	幅	高さ	文字サイズ	線の太さ	文言
1	Label77	文字	427	677	41	12	13		<input type="checkbox"/> llb
2	Label111	文字	201	758	42	12	13		<input type="checkbox"/> 妄想
3	Label112	文字	126	758	75	12	13		<input type="checkbox"/> 幻視・幻聴
4	Label105	文字	261	758	75	12	13		<input type="checkbox"/> 悪徳詐欺
5	Label108	文字	403	771	64	12	13		<input type="checkbox"/> その他
6	Shape72	文字	73	759	29	12	13		/
7	Label97	文字	73	759	33	12	13		<input type="checkbox"/> 有
8	Label31	文字	293	393	46	12	13		<input type="checkbox"/> 安定
9	Label50	文字	428	393	46	12	13		<input type="checkbox"/> 不明
10	Label103	文字	90	769	14	10	10		—
11	Label102	文字	83	769	13	10	10		—
12	Label92	文字	76	769	13	10	10		└
13	Shape28	図形	64	758	13	24		0.5	
14	Label19	文字	104	771	12	11	9		▼
15	Label100	文字	104	766	12	11	9		▲
16	Label22	文字	102	766	8	8	10		■
17	Label91	文字	73	799	33	16	13		<input type="checkbox"/> 有
18	Shape101	文字	74	801	24	12	13		/
19	Shape25	文字	295	393	34	12	11		/
20	Shape27	文字	429	393	35	12	11		/
21	Shape57	文字	428	677	35	12	13		/
22	Label90	文字	37	801	24	12	13		<input type="checkbox"/> 無
23	診断名及び発症年月日 「(特定)	文字	47	326	556	22	12		(特定疾病または生活機能低下の直...
24	Label16	文字	38	226	339	7	10	0.5	
25	Label15	文字	38	204	339	7	10	0.5	
26	Label14	文字	38	181	339	7	10	0.5	
27	Shape104	文字	37	801	24	12	13		/
28	Label48	文字	412	299	60	12	13		<input type="checkbox"/> その他(
29	Shape24	文字	412	299	45	12	13		/
30	Label89	文字	362	731	116	12	13		<input type="checkbox"/> 具体的要項に限られる

「主治医意見書1ページ目」を編集中 NUM CAPS 2006/5/12 14:29 ...

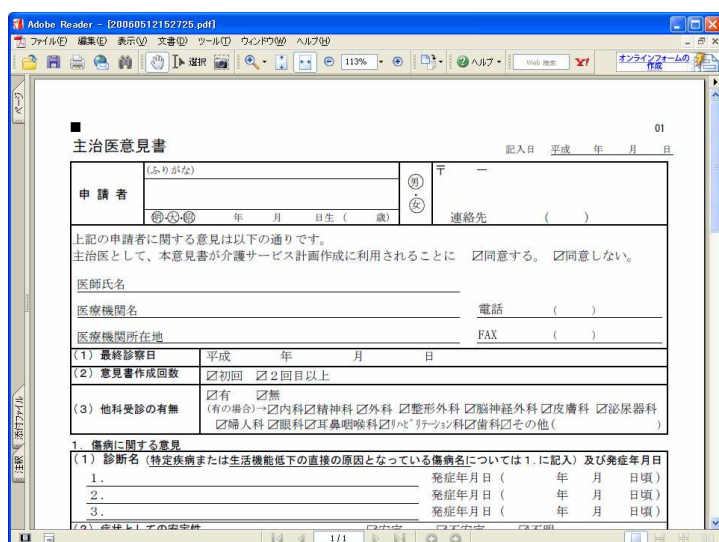
「図形」や「表」には文言がありません。ID 列に日本語で説明が書かれている「図形」および「表」は、「文言」列ではなく「X座標」や「Y座標」、「線の太さ」列の変更に対応しています。

### 3. 印刷



編集した帳票情報で PDF を作成します。

① <印刷> をクリックします。

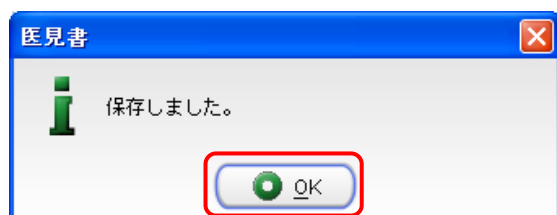


PDF 表示されるので、変更、修正した確認を行います。

## 4. 保存



①<保存>をクリックします。



完了のメッセージが表示されます。

②<OK>をクリックします。

主治医意見書本体を実行し、変更が反映されているかを確認します。