



# 感染症サーベイランス

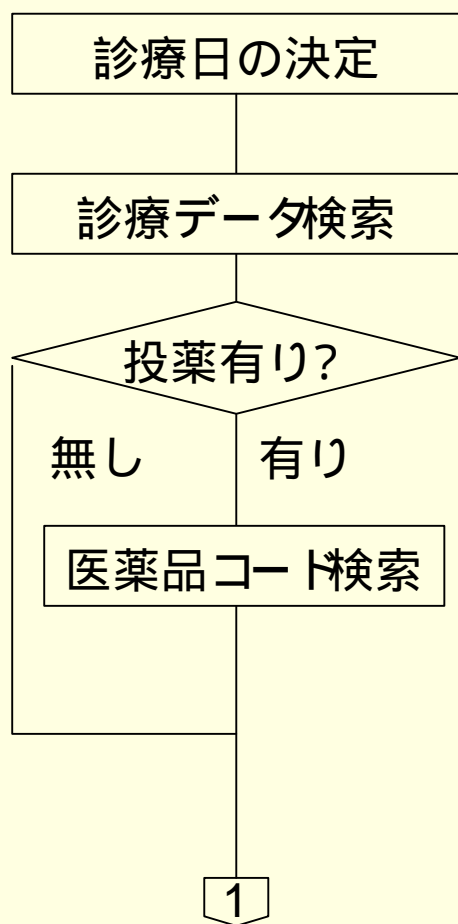
## インフルエンザウイルス判定ロジック

(version 20110627)

2011.06.27

JMARI

# インフルエンザウイルス判定ロジック



診療日に投薬料として算定された診療データより、以下に該当する医薬品コードを検索

医薬品コード

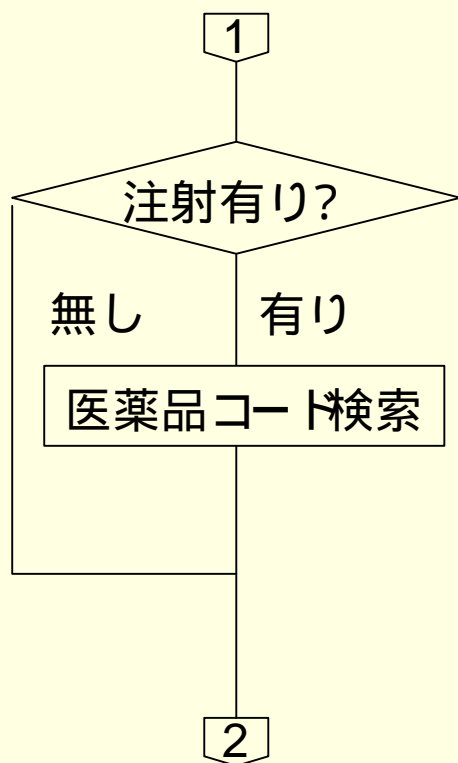
610443074 タミフルカプセル 75

610462002 タミフルドライシロップ 3%

660443018 リレンザ

622012101 イナビル吸入粉末剤 20mg

# インフルエンザウイルス判定ロジック



診療日に注射料として算定された診療データより、以下に該当する医薬品コードを検索

医薬品コード

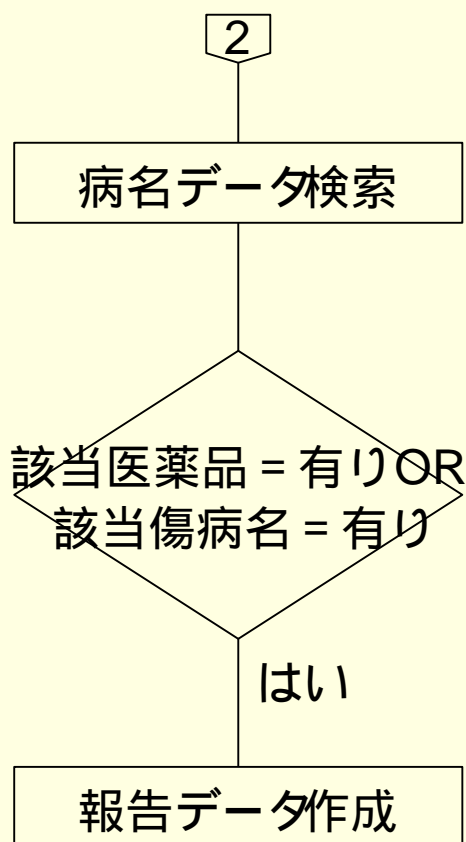
621972101 ラピアクタ点滴用バッグ 300m g

621972201 ラピアクタ点滴用バイアル 150m g

9999包括保険による算定も含む

投薬料、注射料の両方で該当があった場合は、注射料の医薬品コードを優先する

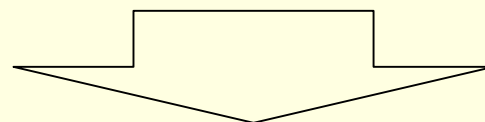
# インフルエンザウイルス判定ロジック



診療日 = 診療開始日として入力された病名データより、  
インフルエンザ関連の傷病名コードを検索

インフルエンザ関連の傷病名コード  
傷病名コードは、最終ページを参照

該当医薬品の算定がある または  
該当傷病名の登録がある場合



**インフルエンザウイルス感染 (または可能性あり)と判定**

報告データには、検査料として算定された以下の検査コードの情報も含めています。  
検査のみの場合は、インフルエンザウイルス感染の疑い症例として取り扱います。

検査コード

160169450 インフルエンザウイルス抗原精密検査

160042210 インフルエンザウイルスA型抗体価検査

160042310 インフルエンザウイルスB型抗体価検査

# インフルエンザウイルス判定ロジック

インフルエンザウイルス関連傷病名コード(傷病名マスタ2011年6月1日版より)

4871001	インフルエンザ	8830730	インフルエンザ脳脊髄炎
8842079	インフルエンザ Aソ連型	8830731	インフルエンザ肺炎
8842080	インフルエンザ A型	8830721	インフルエンザ性胃腸炎
8842081	インフルエンザ A香港型	8830722	インフルエンザ性咽頭炎
8842082	インフルエンザ B型	8830723	インフルエンザ性急性上気道感染
8830710	インフルエンザ気管支炎	8830724	インフルエンザ性胸水
8830720	インフルエンザ心筋炎	8830725	インフルエンザ性喉頭炎
8832283	急性インフルエンザ心筋炎	8830726	インフルエンザ性喉頭気管炎
8830728	インフルエンザ脊髄炎	8830727	インフルエンザ性副鼻腔炎
3810006	インフルエンザ中耳炎	8845197	新型インフルエンザ (H1N1)
8843828	インフルエンザ脳症	8843940	鳥インフルエンザ
8846356	インフルエンザ (H1N1)2009		

8845197 新型インフルエンザ (H1N1)の傷病名コードは2012年5月31日まで有効

# インフルエンザウイルス判定ロジック

## 型別判定の条件

傷病名コードよりA型、鳥、B型、症状診断の4種類の型別判定を行う

傷病名コード(傷病名マスタ2011年6月1日版より)

4871001 (インフルエンザ) のコードを病名入力する人が多いと思われるが、型別判定では症状診断とする。

A型	A	AH1 (パンデミック)	8846356	インフルエンザ (H1N1)2009
			8845197	新型インフルエンザ (H1N1)
		AH1亜型	8842079	インフルエンザ Aソ連型
		AH3亜型	8842081	インフルエンザ A香港型
			8842080	インフルエンザ A型
	鳥		8843940	鳥インフルエンザ
B型	B		8842082	インフルエンザ B型
	症状診断	その他のインフルエンザ関連傷病名コード		